

Heli scheurherstel

Beschrijving

Het scheurherstel systeem is opgebouwd uit 2 componenten. De Heli staaf in combinatie met WHO60 mortel. De producten zijn speciaal op elkaar afgestemd, om als systeem te voldoen.

De Heli staaf is verkrijgbaar in diverse diameters en in lengten van 1, en 7 meter.

WHO60 is een thixotropische, krimprijke mortel gebaseerd op basis van cement met polymeer toevoeging en is speciaal samengesteld voor de binding met de Heli staaf. De mortel vult de sleuf rondom de staaf en ontwikkelt kracht die ervoor zorgt dat de Heli staaf zelfs onder zware condities niet van zijn positie kan wijken.

Voordelen

Het Heli scheurherstel systeem genereert een uitmuntende druk en trek kracht om de kwaliteit van de muur structureel te herstellen naar de oorspronkelijke eigenschappen en voorkomt verdere scheurvorming.

Daar waar het Heli scheurherstel systeem is toegepast zorgen de herstelde muren er direct voor dat de krachten evenredig worden verspreid.

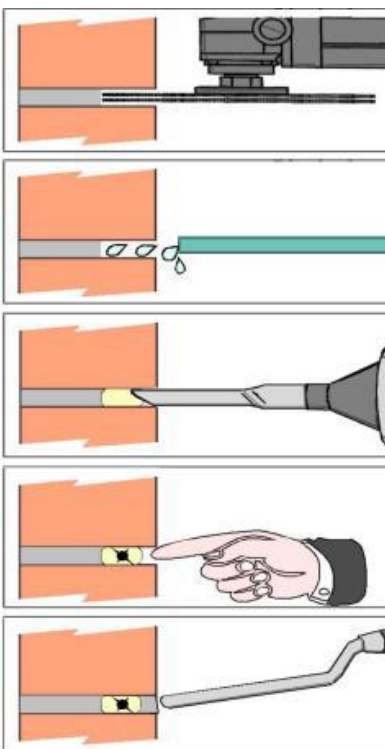
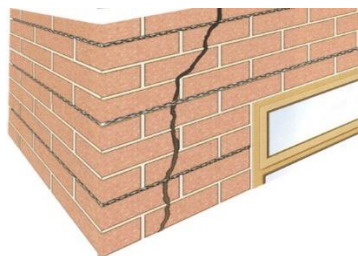


(artikel: Prof. scheurherstel-set)

Eigenschap

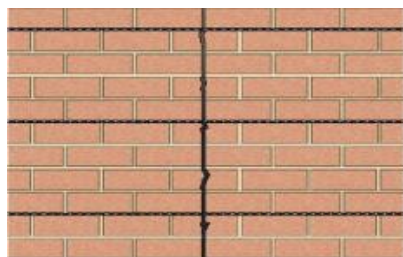
De kwaliteiten van het scheurherstel systeem zijn de directe werking in het opvangen van spanning en krachten waardoor verdere problematiek voorkomen wordt.

Het Heli scheurherstel systeem is door zijn sterkte en flexibiliteit het meest betrouwbare systeem dat verkrijgbaar is voor het herstel van scheuren.



Verwerking

1. Slijp een sleuf met een diepte van 40 mm in de lintvoeg met aan beide zijde van de scheur een lengte van 500 mm.
2. Verwijder alle puinresten uit de sleuf en spoel grondig met water.
3. Plaats de WHO60 mortel met de verwerkingspomp achter in de sleuf en vul deze evenredig voor circa twee derde.
4. Plaats de Heli staaf in de kern van de aangebrachte mortel. Daar waar nodig breng je extra WHO60 aan en strijk vervolgens de WHO60 af.
5. Laat de WHO60 ca. 75 minuten uitharden en herstel gescheurde stenen met restauratiemortel in kleur en voeg de sleuf dicht in wenselijke kleur.



500mm

500mm

Productspecificatie

Heli Staaf

Materiaal: roestvrij staal - (304)
Uiterste trekkracht: = 1050-1200 N/mm²
 Ø5 mm Nom. CSA = 6 mm²
 Ø6 mm Nom. CSA = 7 mm²
 Ø7 mm Nom. CSA = 9 mm²
 Ø8 mm Nom. CSA = 12 mm²
 Ø9 mm Nom. CSA = 15 mm²

WHO60 met 28 dagen bij 20°C

Drukkracht: = 55 N/mm²
Trekkracht: = 5 N/mm²
Buigkracht: = 12 N/mm²

Richtlijn scheurherstel

Tolerantie = + 5 mm / - 0 mm

Metselwerk	Diepte van		
	Sleuf	WHO60 Mortel	Heliforce bar
102 mm	45 mm	30 mm	20 mm
215 mm	55 mm	40 mm	30 mm